

Руководство по монтажу полноростового турникета

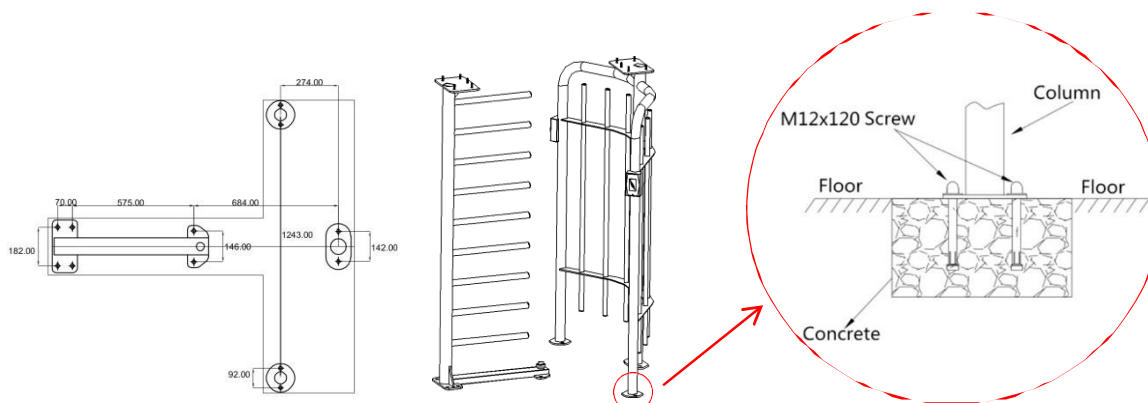
Применимо к моделям: FHT 2300 / 2400 / 2300D / 2400D

Версия: 1.2

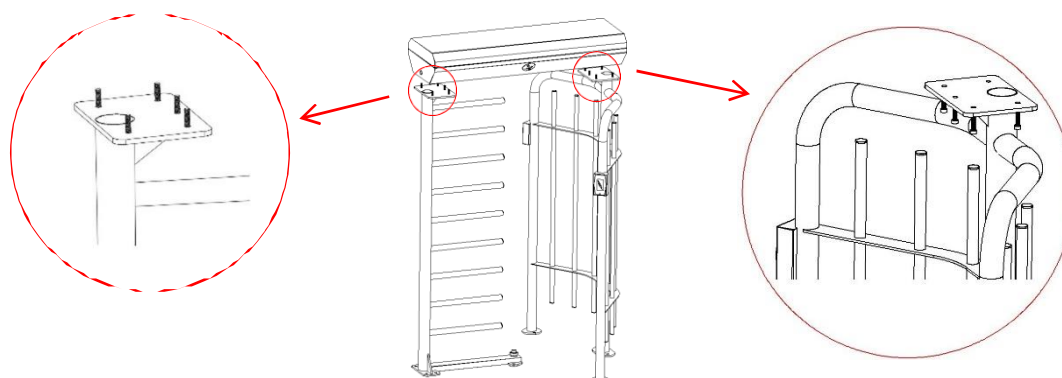
Дата: Март 2019

Глава 1 Монтаж устройства

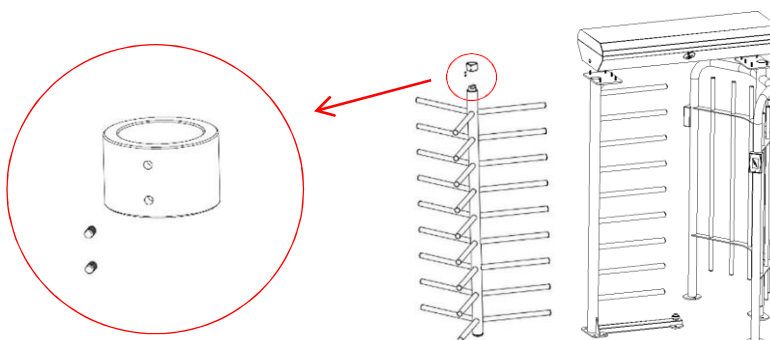
1. Прорежьте штробу, где это необходимо, уложите трубу. Кабель должен быть проложен в трубе до установки устройства.
2. Разметьте основание согласно чертежу.
3. С помощью ударной дрели просверлите отверстия для анкеров M12 в соответствии с разметкой.
4. Установите анкера в просверленные отверстия.
5. Установите формователи прохода на отверстия и закрепите с помощью гаек M12.



6. Установите верхнюю балку на формователи прохода и закрепите с помощью винтов M10.

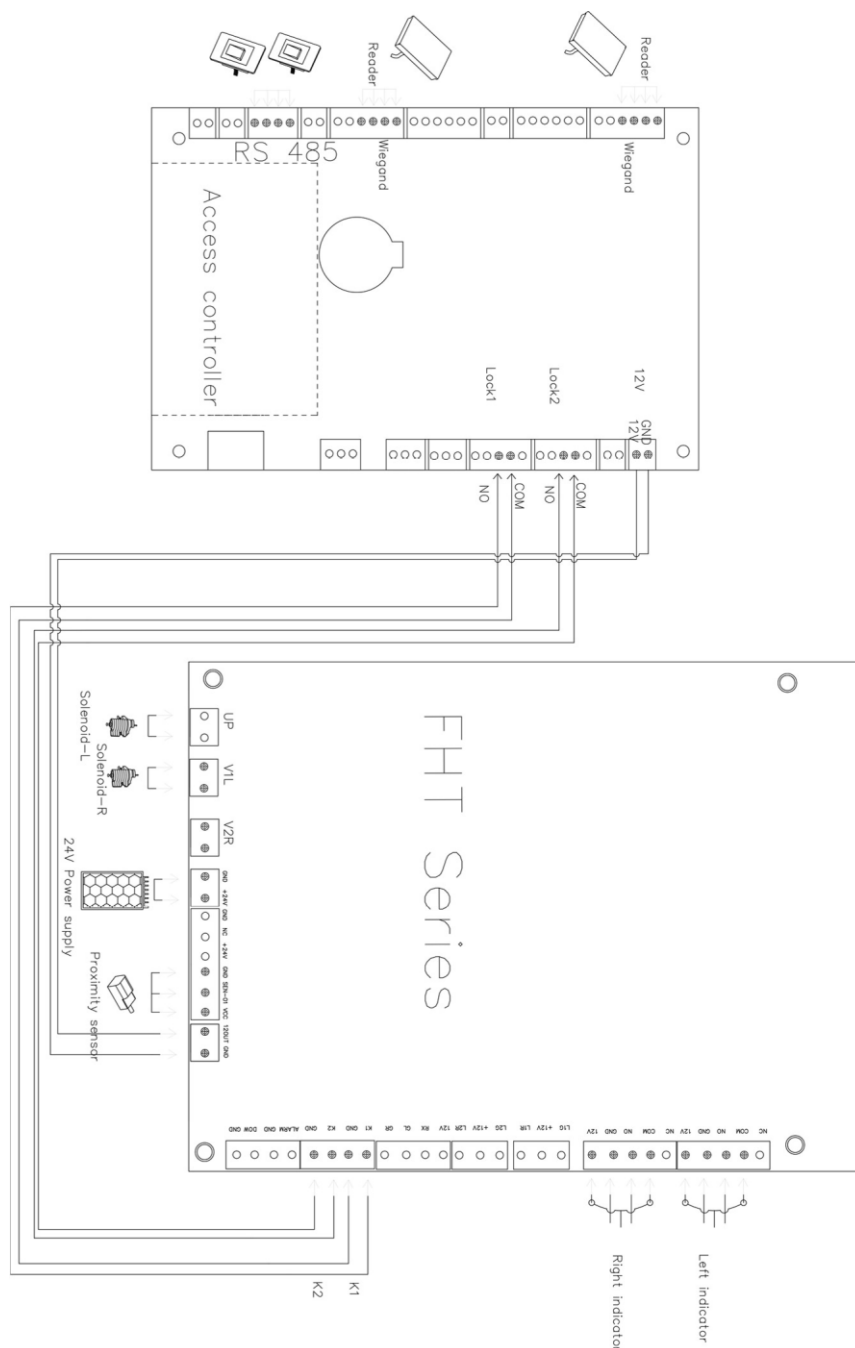


7. Поместите ротор в сборе в центр турникета и закрепите с помощью винтов и соединительной втулки.



Глава 2 Схема электрических подключений

1. Откройте крышку верхней балки для доступа к плате управления. Кабель питания и кабели считывателей должны быть проложены в разных стойках турникета. Схема электрических подключений показана ниже. Кабели считывателей подключаются к READER2 и READER4.



2. После завершения монтажа, подключите питание и проведите тест. Если турникет открывается в направлении, противоположном от пользователя, поменяйте местами кабели READER2 и READER4.
3. Если наблюдается небольшой наклон ротора, настройте положение механизма.